

# Kommunalfinanzen, Privatisierung, Öffentliche Beschäftigung

August 2010

# Kommunalfinanzen, Privatisierung, Öffentliche Beschäftigung

The logo of the DGB (Deutscher Gewerkschaftsbund) is a red parallelogram with the letters 'DGB' in white, bold, sans-serif font.

- 1. Steuerpolitik und kommunale Finanzmisere
- 2. Privatisierung und ihre Folgen
- 3. Zusammenfassung

# Kommunalfinanzen, Privatisierung, Öffentliche Beschäftigung

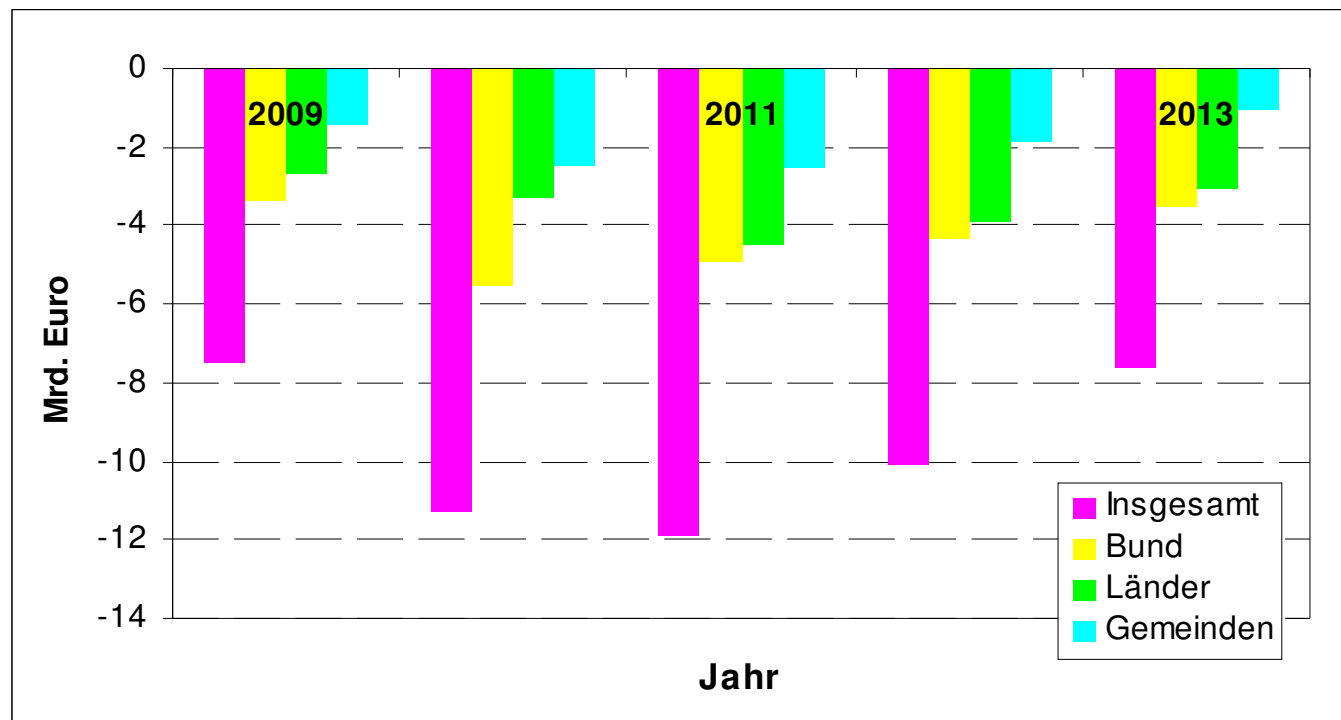
The logo of the German Trade Union Confederation (DGB) is a red parallelogram with the letters 'DGB' in white, bold, sans-serif font.

- **Teil 1**  
**Steuerpolitik und kommunale Finanzmisere**

# Steuerpolitik und kommunale Finanzmisere

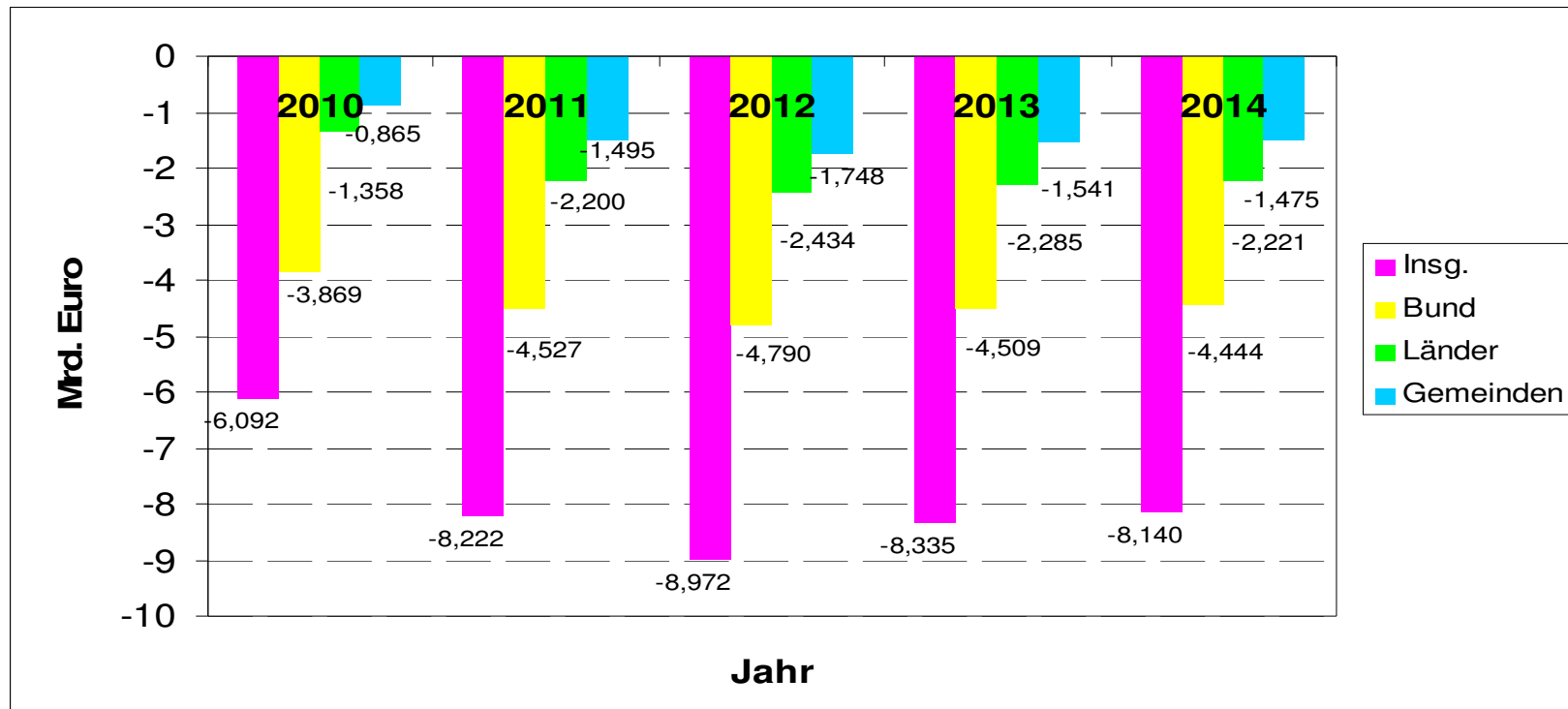
- Einnahmeausfälle der öffentlichen Haushalte durch steuerpolitische Maßnahmen in den Konjunkturpaketen I und II

Quelle: Bundesfinanzministerium, Berechnung IMK



# Steuerpolitik und kommunale Finanzmisere

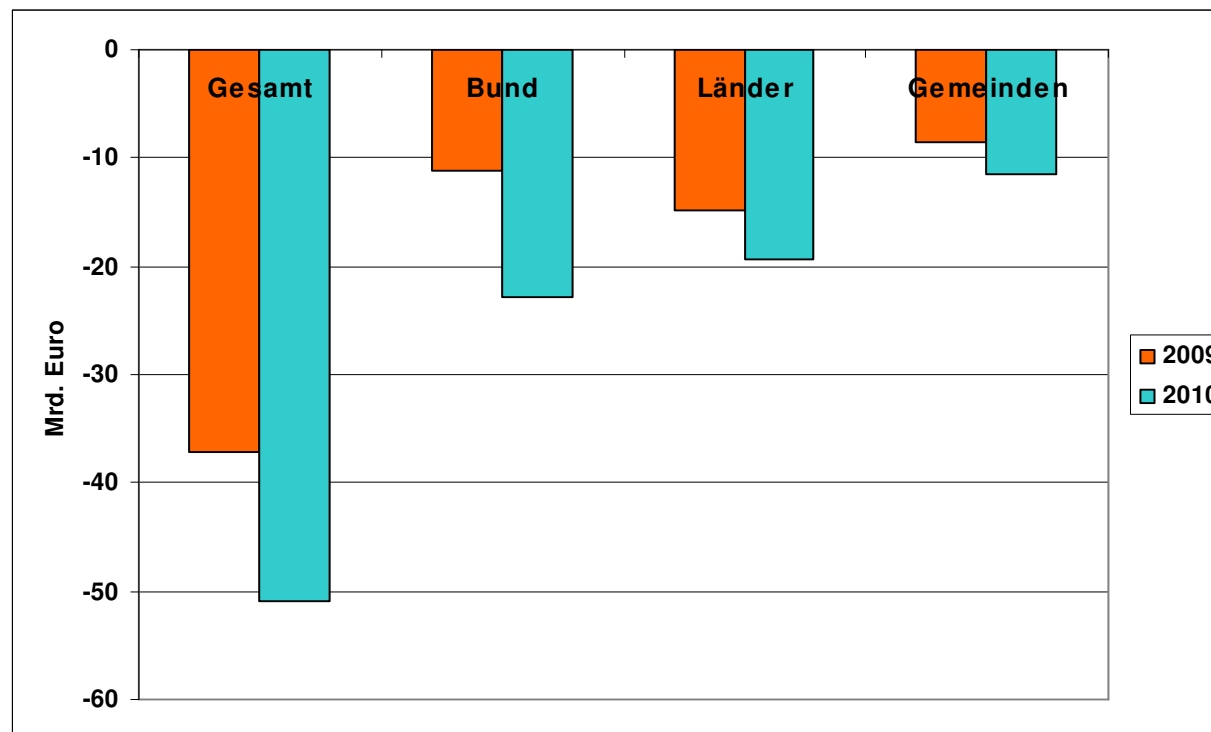
- Einnahmeausfälle durch das Wachstumsbeschleunigungsgesetz  
Quelle: Bundesfinanzministerium, Berechnung IMK



# Steuerpolitik und kommunale Finanzmisere

- Konjunkturbedingte Steuermindereinnahmen laut Steuerschätzung vom Mai 2010 gegenüber den Ist-Werten des Jahres 2008

Quelle: Bundesfinanzministerium, eigene Darstellung



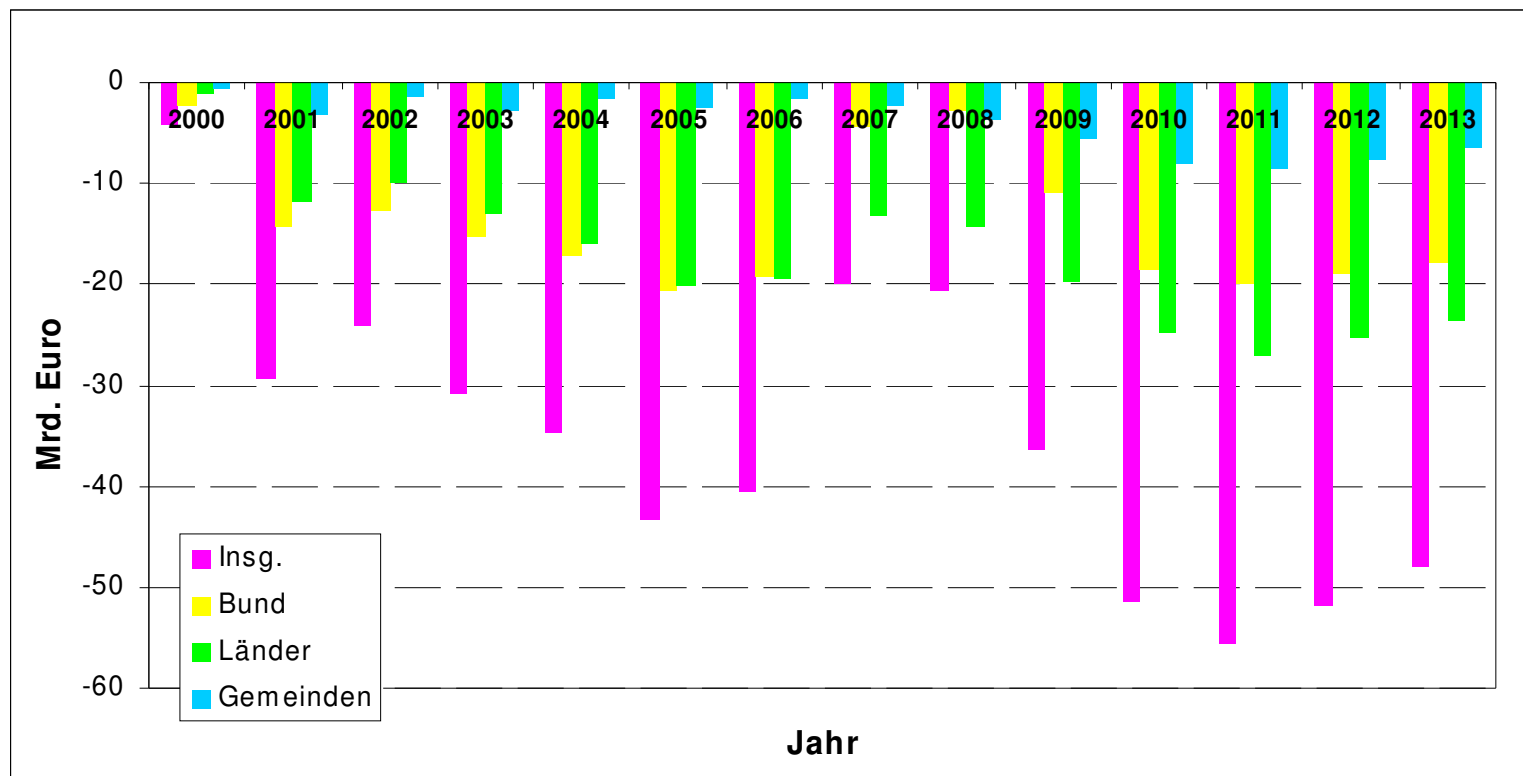
# Steuerpolitik und kommunale Finanzmisere



- Steuer- und Haushaltspolitik
  - **Krise** bringt extreme Belastung öffentlicher Haushalte mit sich
    - Sozialleistungen
    - Steuerausfälle
    - Kredite und Garantien für Banken und Unternehmen
    - Konjunkturpakete
  - Steigende Kosten für **Sozialleistungen** ohne Ausgleich durch Bund/Land
  - Hintergrund: Durch **Steuersenkungen** seit Jahren erodierende finanzielle Basis öffentlicher Haushalte
    - Kommunen drohen, wichtige Funktionen nicht mehr erfüllen zu können
    - → Notwendig: Höhere und stetigere Einnahmequellen
  - **Schuldenbremse** wird Krise öffentlicher Haushalte verschärfen

# Steuerpolitik und kommunale Finanzmisere

- Durch Steuerreformen seit 1998 bedingte Steuerausfälle 2000-2013  
Quelle: Bundesfinanzministerium, Berechnung IMK



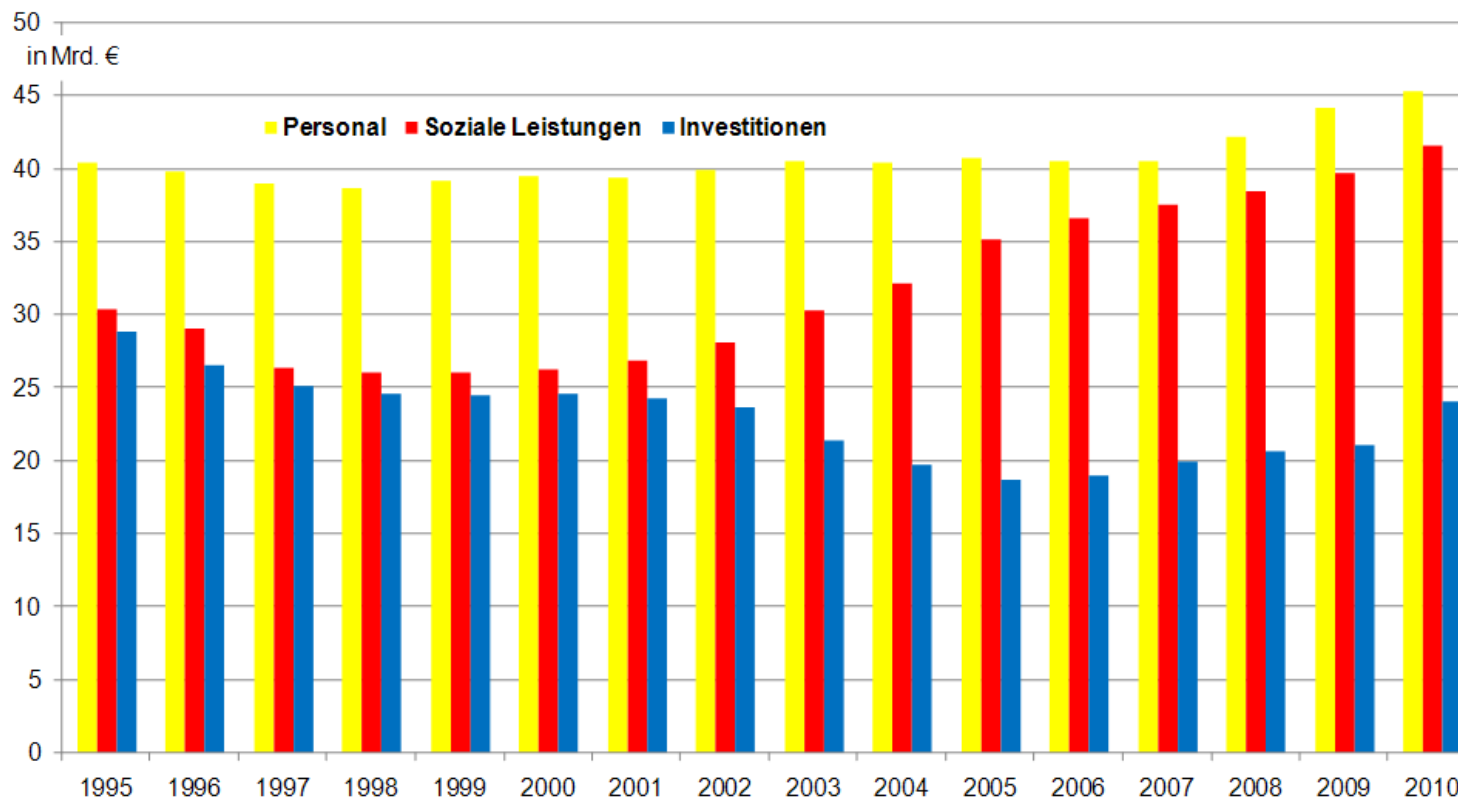
# Steuerpolitik und kommunale Finanzmisere

The logo of the DGB (Deutscher Gewerkschaftsbund) is located in the top right corner. It consists of a red parallelogram with the letters 'DGB' in white, bold, sans-serif font.

Geschätztes Defizit der niedersächsischen Kommunen in 2010	Mio. Euro	<b>-972</b>
Mehreinnahmen ohne alle Steuerreformen seit 1998, aber mit Konjunkturpaketen und Wachstumsbeschleunigungsgesetz	Mio. Euro	<b>728</b>
→ Potentielles Defizit	Mio. Euro	<b>-244</b>
Mehreinnahmen ohne Steuersenkungen aus Konjunkturpaketen und Wachstumsbeschleunigungsgesetz	Mio. Euro	<b>302</b>
→ Potentieller Überschuss	Mio. Euro	<b>58</b>

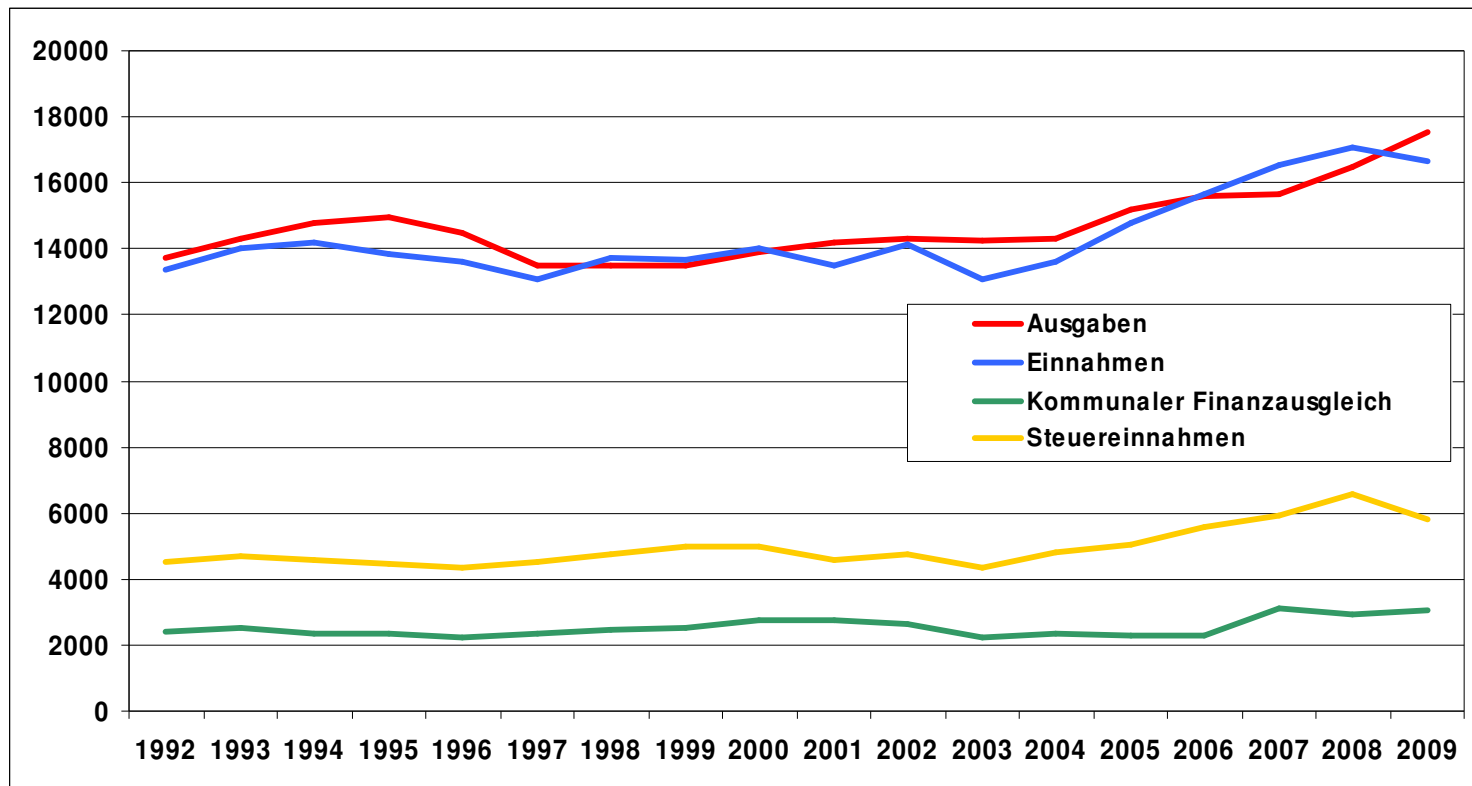
# Steuerpolitik und kommunale Finanzmisere

- Steigende Sozialausgaben der Kommunen in Deutschland  
Quelle: Gemeindefinanzbericht, Prognose der kommunalen Spitzenverbände; Darstellung: verdi



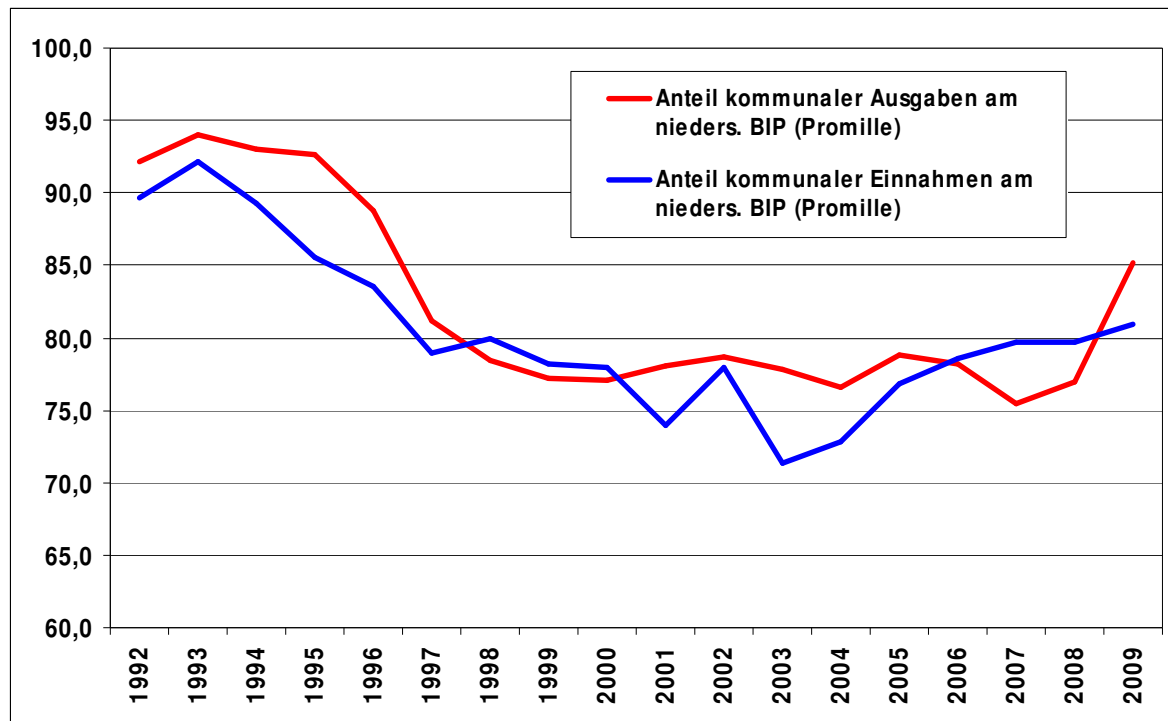
# Steuerpolitik und kommunale Finanzmisere

- Ausgaben und Einnahmen der niedersächsischen Kommunen in Mio. Euro, Quelle: LSKN, eigene Darstellung



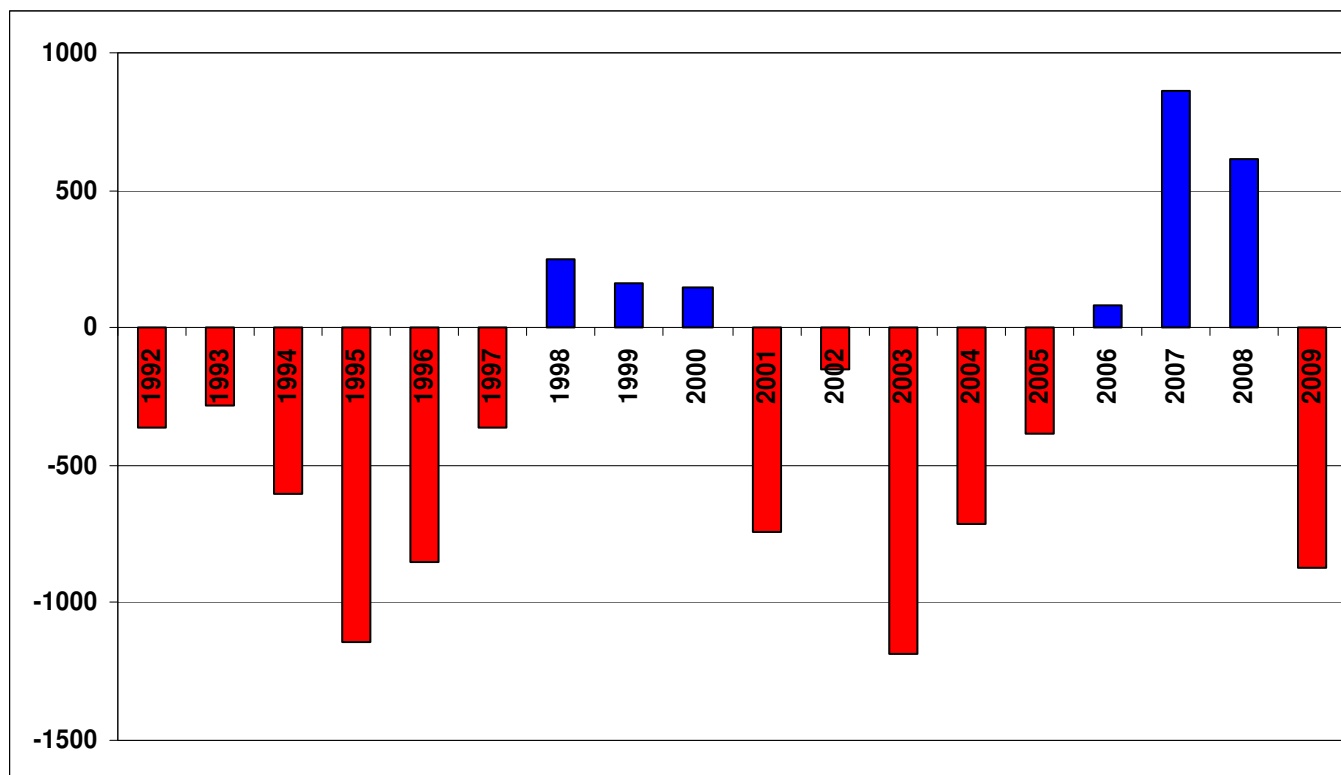
# Steuerpolitik und kommunale Finanzmisere

- Ausgaben und Einnahmen der niedersächsischen Kommunen als Anteil am niedersächsischen BIP seit 1992  
in Promille, Quelle: LSKN, eigene Darstellung und Berechnung



# Steuerpolitik und kommunale Finanzmisere

- Kumuliertes Saldo der niedersächsischen Kommunalhaushalte in Mio. Euro; Quelle: LSKN, eigene Berechnung und Darstellung



# Kommunalfinanzen, Privatisierung, Öffentliche Beschäftigung

The logo of the German Trade Union Confederation (DGB) is a red parallelogram with the letters 'DGB' in white, bold, sans-serif font.

- **Teil 2**  
**Privatisierung und ihre Folgen**

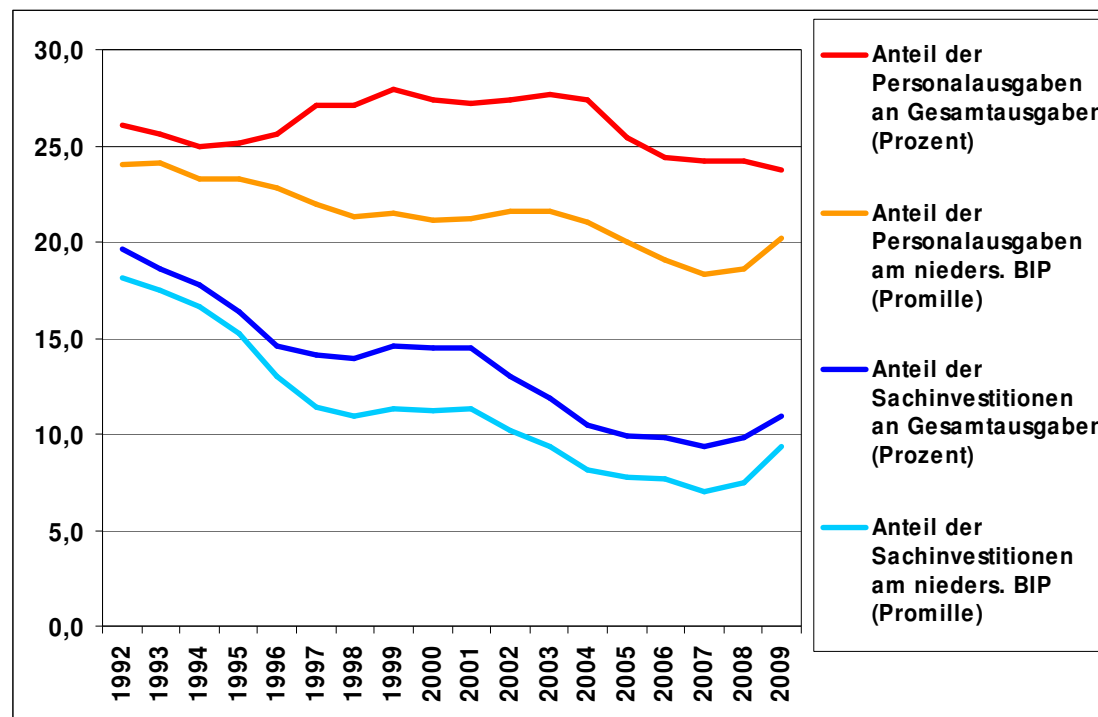
# Privatisierung und ihre Folgen

The logo of the DGB (Deutscher Gewerkschaftsbund) is located in the top right corner. It consists of a red parallelogram with the letters 'DGB' in white, bold, sans-serif font.

- Begriffliche **Systematik**
  - Liberalisierung
  - Privatisierung
    - Von Aufgaben
      - Outsourcing
      - Contracting
    - Von Strukturen / Organisationen / Einheiten („Ausgliederung“)
      - Formal (Rechtsform)
      - Materiell (teilweiser oder vollständiger Verkauf)
    - Sonderform: Public Private Partnership
    - Ehemalige Sonderform: Cross Border Leasing

# Privatisierung und ihre Folgen

- Anteile von kommunalen Personalausgaben und Sachinvestitionen an den kommunalen Gesamtausgaben bzw. am niedersächsischen BIP in Prozent bzw. Promille; Quelle: LSKN, eigene Darstellung und Berechnung



# Privatisierung und ihre Folgen

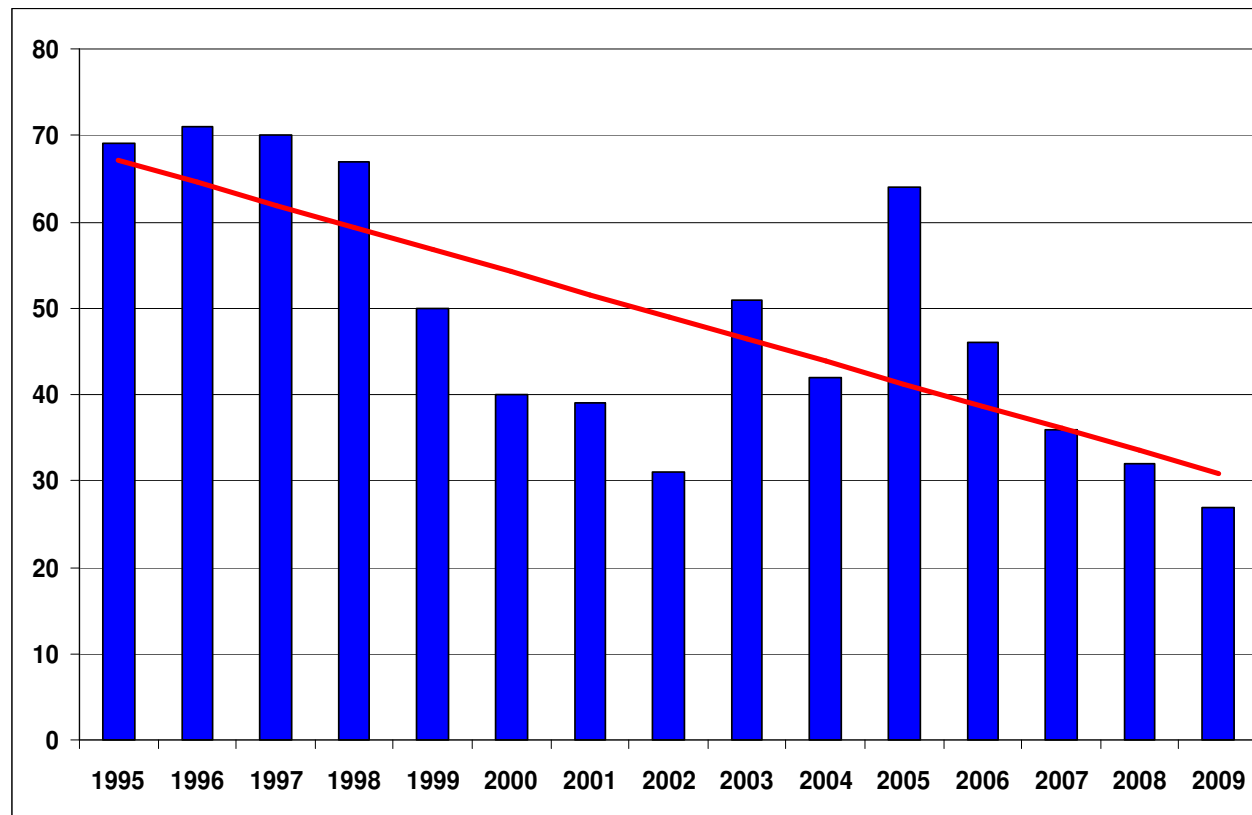
- **Struktur** von Beteiligungen und Ausgliederungen: Je größer die Kommune,
  - desto mehr Beteiligungen
  - desto größer der Anteil von Kapitalgesellschaften bzw. desto geringer der Anteil öffentlicher Rechtsformen
  - desto größer der Anteil von Minderheitsbeteiligungen und indirekten Beteiligungen
  - desto mehr Aufgaben und Beschäftigte werden ausgegliedert
- Verschiebung des **Diskurses**
  - Technische und fiskalische statt politische Begründungen
  - Aufgabenerbringer statt Amt

# Privatisierung und ihre Folgen

- **Privatisierung** im Bereich der Kommunen vor allem in:
  - Energiewirtschaft (Elektrizität, Gas)
  - Wasserversorgung
  - Krankenhäuser
  - Müllentsorgung
  - In geringerem Umfang: Sport, Bildung, Kultur, anderes
- Entfallende Möglichkeit der **Quersubventionierung** nach Privatisierung der Stadtwerke
- Beschäftigungspolitische Konsequenzen

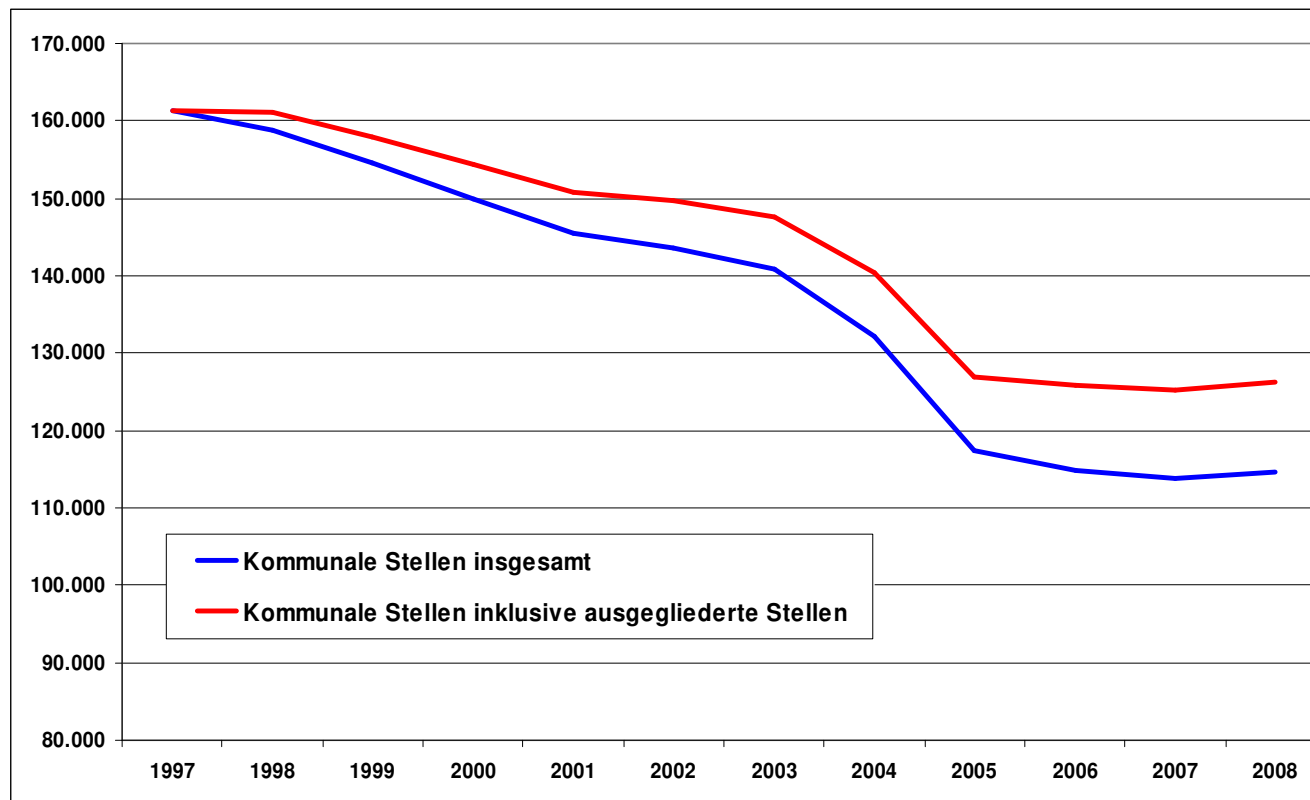
# Privatisierung und ihre Folgen

- Kommunale Ausgliederungen pro Jahr in Niedersachsen  
Quelle: LSKN, eigene Darstellung und Berechnung



# Privatisierung und ihre Folgen

- Kommunale Stellen in Niedersachsen, mit und ohne ausgegliederte  
Quelle: LSKN, eigene Darstellung und Berechnung



# Privatisierung und ihre Folgen

- Arbeitsplatzverluste und Outsourcing im Elektrizitätssektor  
Quelle: ECOTEC 2007, eigene Darstellung

	<b>EU-15 Stellen</b>	<b>EU-15 Prozent</b>	<b>Deutschland Stellen</b>	<b>Deutschland Prozent</b>
Arbeitsplatzabbau 1995-2000	-138.000	-16	-62.000	-22
Arbeitsplatzabbau 2000-2004	-108.000	-15	-34.000	-15
Outsourcing (Stand 2007)			29.000	15

# Privatisierung und ihre Folgen

- Arbeitsplatzveränderungen im Elektrizitätssektor nach Qualifikationsprofilen  
EU-15, 1995-2004, Quelle: ECOTEC 2007, eigene Darstellung

<b>Arbeitsbereich</b>	<b>Stellenaufbau in Prozent</b>	<b>Arbeitsbereich</b>	<b>Stellenabbau in Prozent</b>
Management	8	Einfache Verwaltung	-14
Hochqualifizierte Fachkräfte	25	Vertrieb und Kundenservice	-27
Fachkräfte	12	Einfache Arbeiter	-29

# Privatisierung und ihre Folgen

- Beschäftigungspolitische **Konsequenzen der Energie-Liberalisierung**:
  - Kostendruck durch zunehmenden Wettbewerb
  - Strategische Allianzen von Stadtwerken, um Kosten zu sparen
  - Privatisierungen
  - Zunehmend: Teilzeitarbeit, befristete Beschäftigung
- Konsequenzen von **Outsourcing / Contracting**:
  - Fixe Kosten (Löhne) werden variable Kosten (Sachleistungen)
  - Verlust von Kompetenzen und Fähigkeiten der Beschäftigten
  - Wechselnde Belegschaft macht Qualifizierung unattraktiv
  - Schlechtere Arbeitsbedingungen und Arbeitssicherheit, Arbeitsverdichtung

# Privatisierung und ihre Folgen

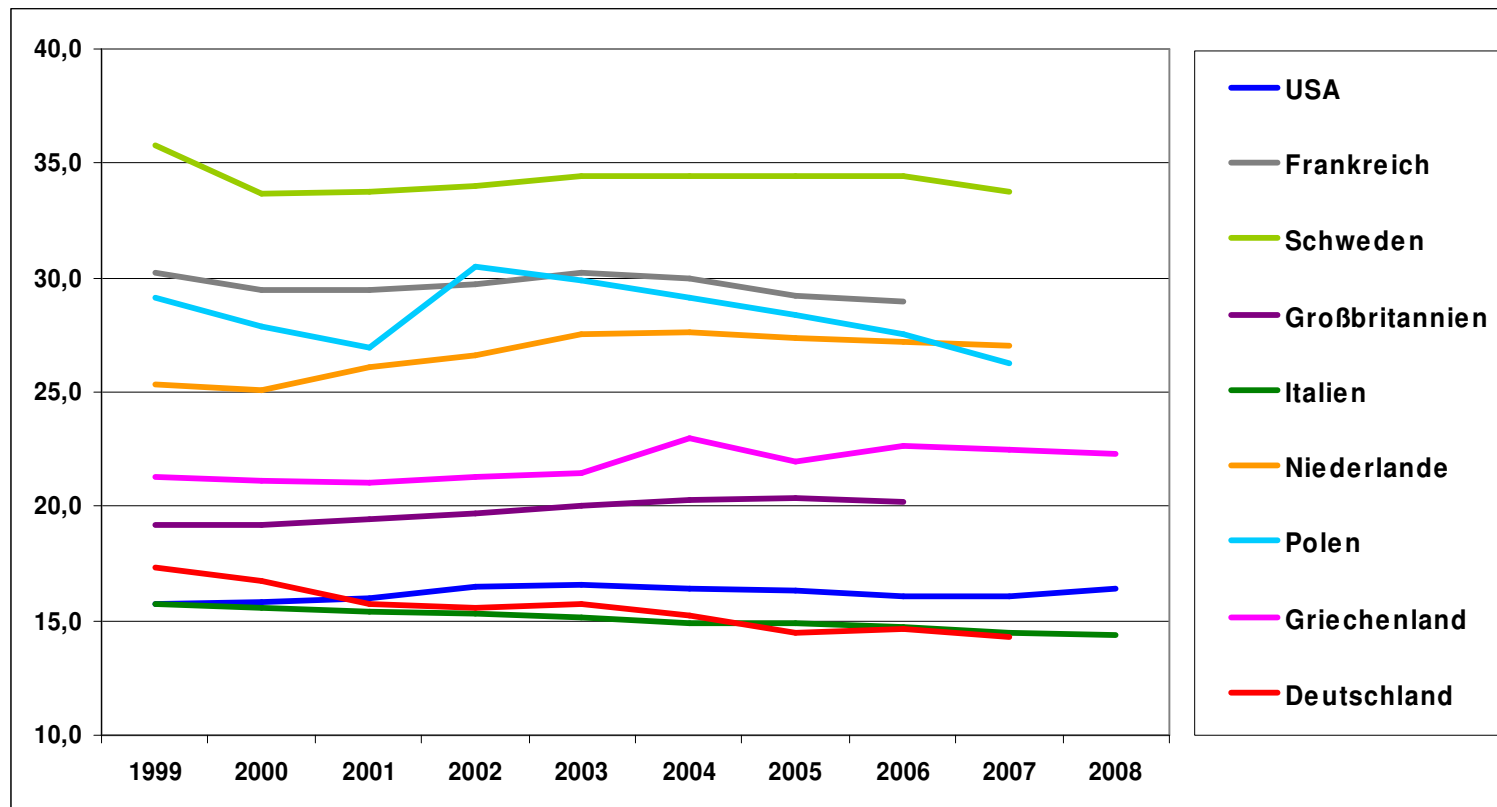
- Beschäftigungspolitische **Konsequenzen von Privatisierungen**
  - Öffentliche Arbeitgeber haben... → Durch Privatisierung gehen verloren...
    - Stabilere Beschäftigungsverhältnisse
    - Bürokratischere Steuerungsmodelle
    - Zentralisiertere Tarifverhandlungen
    - Geringere innerbetriebliche Lohnspreizung
      - Zwischen früher und später Eingestellten
      - Zwischen unterschiedlich Qualifizierten
  - Umgekehrt: Druck auf Entlohnung und Arbeitsbedingungen auch bei öffentlichen Arbeitgebern

# Privatisierung und ihre Folgen

- **Public Private Partnership (PPP)**
  - Dienstleistungsvertrag mit privatem Investor
    - Bau, Planung, Sanierung, Betrieb, Finanzierung
  - Reaktion auf negative Folgen von Privatisierungen
  - Versteckte Verschuldung
    - Forfaitierung mit Einredeverzicht
  - Intransparenz und hohe Komplexität
  - Schwieriger Wirtschaftlichkeitsvergleich
    - Kostenüberschreitungen, Kostenrisiko
  - Steuerliche Verluste: Investoren kaufen Grundstücke und sparen Steuern
  - Lohndumping
    - Subunternehmertum
  - Faktische Ausgliederung von Personal

# Privatisierung und ihre Folgen

- Anteil der Beschäftigten im Öffentlichen Dienst an der Gesamtbeschäftigung  
Quelle: ILO, eigene Darstellung und Berechnung



# Privatisierung und ihre Folgen



- **Rekommunalisierungen**
  - Seit ca. sieben Jahren, Abfallwirtschaft (ca. 100 Fälle) und Gebäudereinigung
    - Kostenersparnis
      - Keine Mehrwertsteuerpflicht
      - Keine Gewinnerzielungsverpflichtung
      - Gebäudereinigung: Geringere Kosten für Substanzerhaltung
    - Bessere Leistung, besserer Service
    - Bessere Arbeitsbedingungen
    - Lokal vergebene Aufträge, keine Ausschreibungsverpflichtung
    - Kommunalpolitischer Einfluss, kurzfristige Reaktionsmöglichkeiten
    - Aufbrechen monopolartiger Strukturen in der Privatwirtschaft
  - Drohende Erschwernis kommunaler Wirtschaftstätigkeit

# Kommunalfinanzen, Privatisierung, Öffentliche Beschäftigung

The logo of the German Trade Union Confederation (DGB) is a red parallelogram with the letters 'DGB' in white, bold, sans-serif font.

- **Teil 3**  
**Zusammenfassung**

# Zusammenfassung

- Hintergrund
  - **Finanzlage**, Steuerausfälle und steigende Kosten
  - Diskurs, privatwirtschaftliches Denken und Handeln
- Reaktion: **Privatisierungen**
  - Verschlechterung der Arbeitsbedingungen
    - Zunehmender Kostendruck
    - Abnehmende Tarifbindung
    - Steigende Anzahl atypischer Beschäftigungsverhältnisse
  - Aber:
    - Abnehmende Zahl an kommunalen Ausgliederungen in Niedersachsen
    - Bundesweiter Trend zu Rekommunalisierungen
    - → Privatisierung als teurer und ineffizienter Irrweg

# Kommunalfinanzen, Privatisierung, Öffentliche Beschäftigung

The logo of the German Trade Union Confederation (DGB) is a red parallelogram with the letters 'DGB' in white, bold, sans-serif font.

- Vielen Dank!

# Kommunalfinanzen, Privatisierung, Öffentliche Beschäftigung



- **Verwendete Literatur (Auswahl)**
  - Brandt, Torsten/ Schulten, Torsten (2008): Auswirkungen von Privatisierung und Liberalisierung auf die Tarifpolitik in Deutschland. Ein vergleichender Überblick. In: Brandt, Torsten/ Schulten, Thorsten et al. (Hg.): Europa im Ausverkauf. Hamburg. S. 68-91.
  - ECOTEC (2007): The Employment Impact of the Opening of Electricity and Gas Market. <[http://www.epsu.org/IMG/pdf/Main\\_Report.pdf](http://www.epsu.org/IMG/pdf/Main_Report.pdf)> (14.07.2010). Birmingham.
  - Engartner, Tim (2009): Kehrt der Staat zurück? Rekommunalisierungen in den Aufgabenbereichen Entsorgung und Gebäudereinigung. In: Zeitschrift für öffentliche und gemeinwirtschaftliche Unternehmen 4 (2009). S. 339-355.
  - Richter, Peter/ Killian, Werner/ Trapp, Jan Hendrik (2006): Verselbständigung kommunaler Aufgabenerbringung und ihre Folgen. In: Richter, Peter/ Killian, Werner/ Trapp, Jan Hendrik (Hg.): Ausgliederung und Privatisierung in Kommunen. Berlin. S. 111-130.
- **Wichtigste Quellen für Daten und Zahlen**
  - Landesbetrieb für Statistik und Kommunikationstechnologie (LSKN)
  - Statistisches Bundesamt (Destatis)
  - Institut für Makroökonomie und Konjunkturforschung (IMK)